

## KÖRPERSCHALLDÄMMENDE KORK-LAGER FÜR DEN HOLZBAU

### PRONOUVO3065



MIT PRÜFBERICHT  
DER TU-DRESDEN

Die Pronouvo-Lager 3065 verhindern wirkungsvoll die Flankenübertragung von Körper- und Trittschall im Holzbau. Den Anforderungen an den Schallschutz im Holzbau, insbesondere der Schall-Längsleitung der Nebenwege, werden durch den Einsatz der auf Kork basierenden Lager Rechnung getragen. Die Pronouvo 3065 dämmen dabei die besonders im Holzbau problematischen Tieffrequenzen bereits ab ca. 36 Hz.

Die Lager können sowohl unter als auch über tragenden oder nichttragenden Bauteilen eingesetzt werden und unterbrechen dabei hervorragend die Körperschallübertragung. Sie lassen geringe horizontale Bewegungen zu und bauen auftretende Zwangsspannungen ab.

## Eigenschaften

Die elastischen Pronouvo 3065 verfügen über sehr gute statische und Körperschalldämmende Eigenschaften. Darüber zeichnen sie sich durch eine ausgezeichnete Alterungsbeständigkeit bei gleich bleibend hoher Elastizität aus. Das in der Schweiz hergestellte Qualitätsprodukt garantiert eine hervorragende Dämmung des Körperschalls und eignet sich speziell für den Belastungseinsatz im Holzbau.

Die Schalldämmlager für Belastungen von 0.2 bis 0.5 N/mm<sup>2</sup> dimensioniert haben eine sehr gute Eigenfrequenz von ca. 22 Hz. und dämmen somit tiefe Frequenzen bereits ab ca. 36 Hz.

**Die Pronouvo 3065 wurde an der TU-Dresden auf Ihre schalldämmenden Eigenschaften getestet.**

Prüfbericht 14/11 vom 20. September 2011.

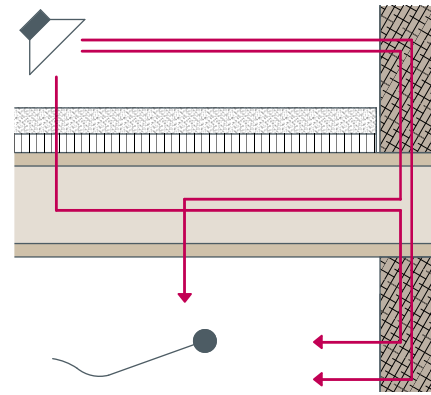
### Pronouvo-Empfehlung

Für Belastungen die unter 0.2 N/mm<sup>2</sup> liegen

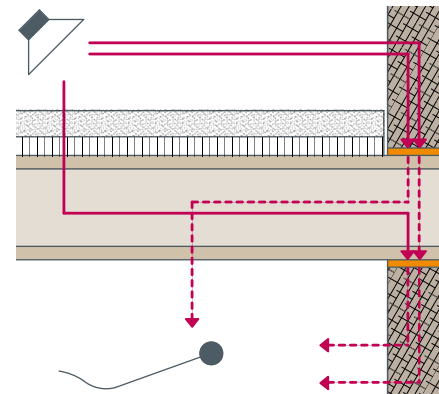
➔ Empfehlen wir das **Pronouvo 5086**

Für Belastungen die über 0.5 N/mm<sup>2</sup> liegen

➔ Empfehlen wir das **Pronouvo 1073**



➔ Ohne Pronouvo 3065

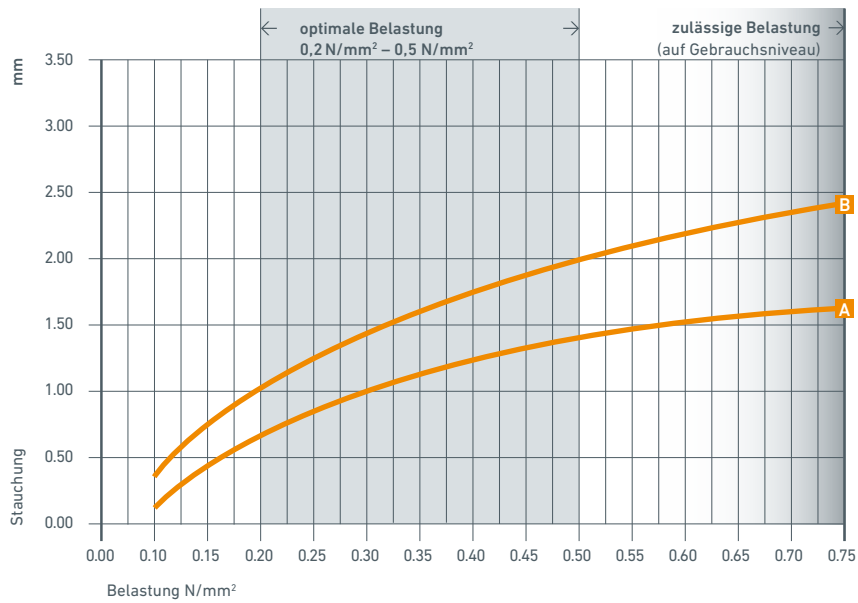


➔ Mit Pronouvo 3065

## Technische Daten

Merkmals	Einheit	Pronouvo 3065	Bemerkungen
Material		Kork	
Spez. Gewicht / Dichte	kg/m <sup>3</sup>	ca. 410	
Dicken	mm	5 / 10	
Optimale Belastung	N/mm <sup>2</sup>	0.2 – 0.5	für eine optimale Schalldämmung
Zulässige Belastung	N/mm <sup>2</sup>	0.75	auf Gebrauchsniveau
Zulässige Verschiebung	%	max. 20	der Lagerdicke
Eigenfrequenz	Hz	ca. 22	im optimalen Belastungsbereich Prüfbericht 14/11 TU-Dresden
Schalldämmung ab	Hz	ca. 36	
Reissfestigkeit	N/mm <sup>2</sup>	1.25	
Brandkennziffer VKF		3,2	
Wärmeleitfähigkeit	W/mK	0.091	
Alterungsbeständigkeit		ausgezeichnet	
Wasseraufnahmefähigkeit	%	< 5	5 Tage / 18°

## Belastungs- / Stauchungsdiagramm für Pronouvo 3065

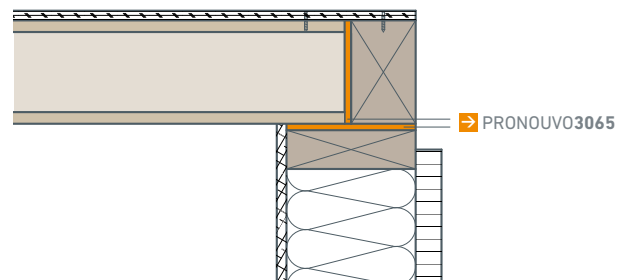
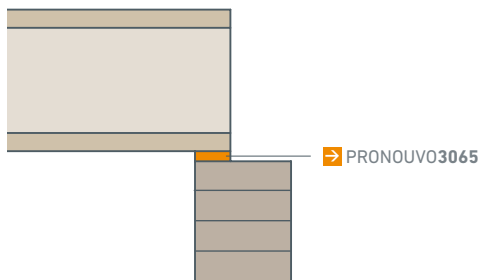


A 5,0 mm

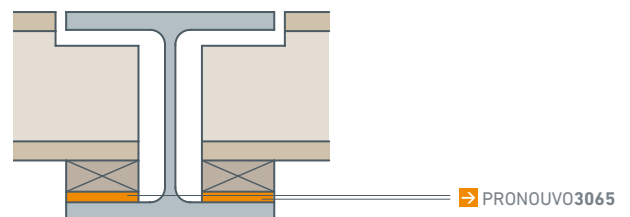
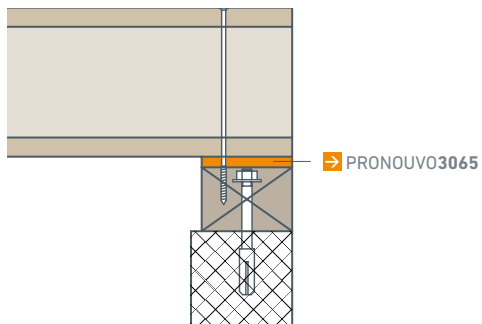
B 10,0 mm

1 N/mm² = 10 kg/cm²

## Anwendungsbeispiele



Thermische und akustische Trennung



## Lieferform Pronouvo 3065

**Streifen** in Fixlängen von 1 m

Standardbreiten in mm										
60	75	80	100	120	125	150	175	180	200	250

Materialdicke in mm	
5	10

➔ Streifen



**Platten**

Standardplatten in mm
1000 x 500

Materialdicke in mm	
5	10

➔ Andere Abmessungen auf Anfrage

➔ Platten



## Einbauanleitungen Pronouvo 3065

**Unter oder über tragende Wänden**

- Die Pronouvo 3065 sind auf einer planen Auflagefläche waagrecht zu versetzen.
- Stosstellen sollten mit einem Klebeband abgedeckt werden.
- Rohr- und Leitungsdurchführungen im Bereich des Lagers und der Decke weich polstern. (z.B. mit Pronouvo Prorohr)
- Um die Funktionsfähigkeit des Lagers zu gewährleisten darf es keine starren Verbindungen zwischen Wand und Decke geben.

## Ausschreibungstext

**Lieferung und Einbau von Pronouvo 3065 körperschalldämmende Auflager.**

**Pronouvo 3065**

Abmessung mm .....

Lagerdicke mm .....

Menge ..... Stück

Pronouvo AG, 9205 Waldkirch

Tel. 0848 433 433

Fax 0848 433 435