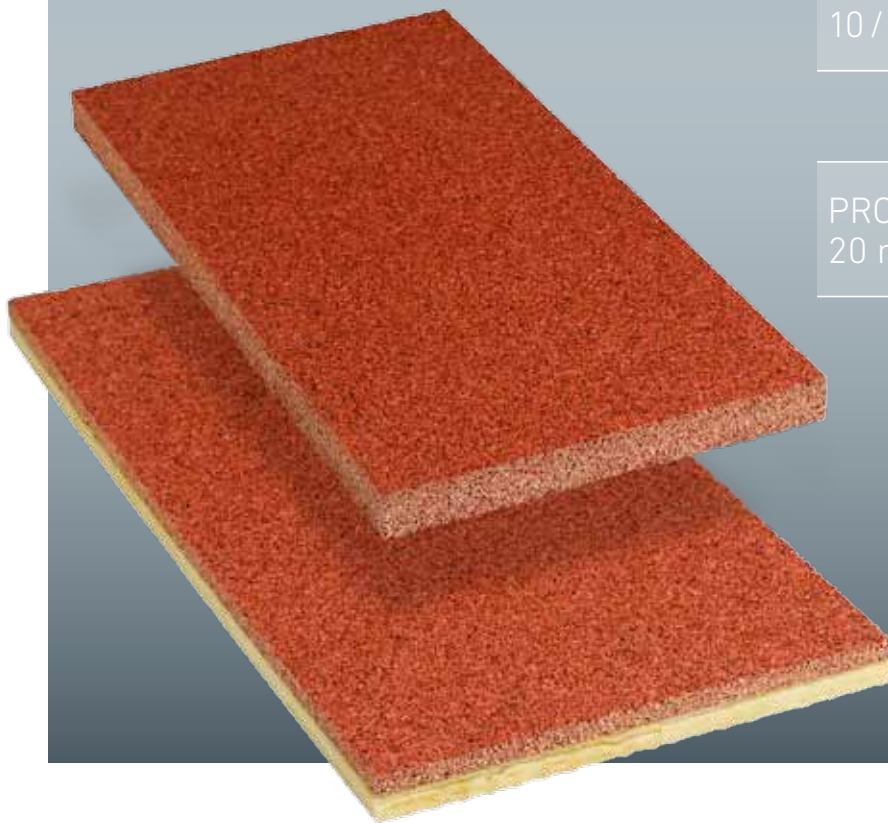


ELASTISCHE LAGER FÜR GERINGE BELASTUNGEN

PRONOUVO5086



PRONOUVO5086
10 / 15 / 20 / 25 mm



PRONOUVO5086/MF
20 mm



Die Pronouvo-Lager 5086 zeichnen sich durch ein hervorragendes Dämmvermögen bei geringen Belastungen aus und erfüllen die erhöhten Anforderungen der SIA-Norm 181 bezüglich Schallschutz im Hochbau.

Die Pronouvo 5086 Lager eignen sich sehr gut als elastische Wand- und Deckenlager bei nichttragenden Zwischenwänden sowie als vollflächige Dämmschicht unter Betonsockeln oder vergleichbaren Anwendungen.

Eigenschaften

Pronouvo 5086 ist ein Material, das schon bei geringen Druckbelastungen ein ausgeprägtes akustisches Dämmvermögen bietet.

- Elastische Wand- und Deckenlager für nichttragende Zwischenwände
- Vollflächige oder punktuelle Dämmschicht unter Betonsockel
- Streifenlagerung für geringe Belastungen (0,07-0,15 N/mm²)

Einsatzbereiche

Pronouvo 5086 (für nichttragende Wände)

Die Praxis zeigt, dass biegesteife Leichtwände ohne elastische Lagerung die Luftschalldämmung der Deckenkonstruktion erheblich einschränken. Zudem neigen nachträglich aufgemauerte Zwischenwände, je nach Unterkonstruktion zur Rissbildung – vor allem bei frei tragenden Decken mit grosser Spannweite. Durch den Einbau von Pronouvo 5086 werden auf einfache Weise Risse im Mauerwerk wirkungsvoll verhindert und zudem die erhöhten Schallschutznormen erfüllt. Pronouvo 5086 eignet sich **nicht** für den Einsatz bei tragenden Wänden.

Pronouvo 5086 (als Dämmschicht unter Betonsockel)

Fundamentsockel für Maschinen und Apparate sollen, wenn immer möglich, von der eigentlichen Gebäudestruktur getrennt sein. Mit dem Einbau der elastischen Lager Pronouvo 5086 wird den Anforderungen des Schall- und Vibrations-schutzes auf kostengünstige Weise Rechnung getragen.

Technische Daten

Merkmal	Einheit	Pronouvo 5086	Bemerkungen
Material		Kork	
Spez. Gewicht / Dichte	kg/m ³	ca. 250	
Optimale Belastung	N/mm ²	0,07 – 0,15	für eine optimale Schalldämmung
Zulässige Belastung	N/mm ²	0,3	auf Gebrauchsniveau
Dicken	mm	10, 15, 20, 25	
Eigenfrequenz	Hz	ca. 28	
Schalldämmung ab	Hz	ca. 45	
SIA 181 (erhöhte Anforderungen)		erfüllt	Einsatz analog Pronouvo 1073
Reissfestigkeit (Tragkern)	N/mm ²	1,0	
Brandkennziffer VKF		3,2	Prüfbericht 204524-08-0549-01
Alterungsbeständigkeit		ausgezeichnet	



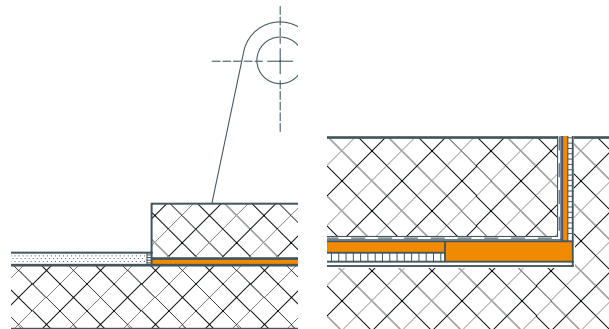
Sandwichplatte

Kork Pronouvo 5086

Mineralfaser

Pronouvo 5086/MF

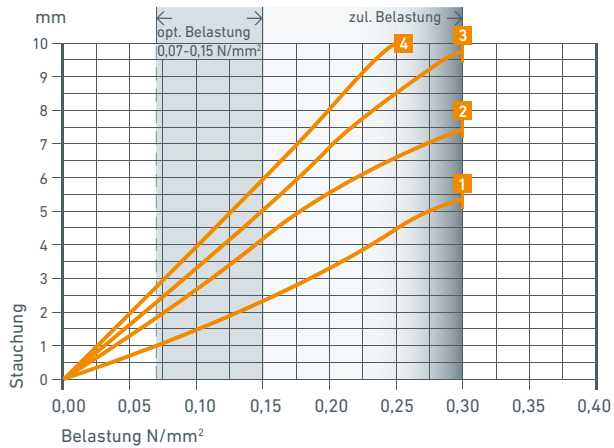
Pronouvo 5086/MF sind spezielle Sandwichplatten, die sich hervorragend für mechanisch widerstandsfähige Trennfugen und nichttragendes Füllmaterial bei Betonfundamenten eignen. Sie bestehen aus einer 10 mm dicken Schicht Pronouvo 5086 sowie 10 mm Mineralfaser.



→ Körperschalldämmung
Maschinensockel

→ Seitliche Dämmschicht bzw.
nichttragendes Füllmaterial bei
Fundamentsockel

Stauchungsdiagramm



Lager für nichttragende Zwischenwände

- 1 d = 10 mm
- 2 d = 15 mm
- 3 d = 20 mm
- 4 d = 25 mm

1 N/mm² = 10 kg/cm²

Lieferformen Pronouvo 5086

Streifen in Fixlängen von 1 m

Standardbreiten in mm											
60	75	80	100	120	125	145	150	175	180	200	250

Materialdicke in mm	
10	15

→ Streifen



Platten

Standardplatten in mm
1000 x 500

Materialdicke in mm			
10	15	20	25

→ Platten



→ Andere Abmessungen auf Anfrage.

Lieferform Pronouvo 5086/MF

Platten

Standardplatten in mm
1000 x 500

Materialdicke in mm
20 (10 mm Pronouvo 5086 und 10 mm Mineralfaser)

→ Andere Abmessungen auf Anfrage.

→ Sandwichplatten mit Mineralfaserschicht



Einbauanleitungen Pronouvo 5086

Nichttragende Wand als Deckenlager

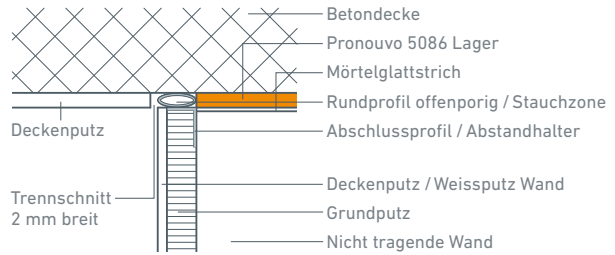
- Nichttragendes Mauerwerk kann bis minus 2 Schichten (ca. -300 mm) zur UK Betondecke hochgezogen werden, um genügend Platz für das Ausfahren der Deckenschalung zu lassen, welche durchgehend sein muss. Wenn die Deckenschalung ausgefahren ist können die letzten Schichten und das Pronouvo 5086 aufgemauert werden.
- Rohr- und Leitungsdurchführungen im Bereich des Lagers und der Betondecke weich polstern mit Pronouvo Prorohr.
- Lager lose auf trockenes Mörtelbett verlegen.
- Um die Funktionsfähigkeit des Lagers zu gewährleisten darf es keine starren Verbindungen zwischen Wand und Decke geben.

Nichttragende Wand als Wandlager

- Die Pronouvo 5086 sind auf einer planen Auflagefläche waagrecht zu versetzen.
- Stossstellen mit Klebeband abdecken.
- Rohr- und Leitungsdurchführungen im Bereich des Lagers und der Betondecke weich polstern mit Pronouvo Prorohr.
- Die Wandlager sollten ca. 10 – 20 mm breiter als die Wand sein.

Betonsockellagerung

- Die Pronouvo 5086 sind auf einer planen Auflagefläche waagrecht zu versetzen. Bei Bedarf ist ein Mörtelglattstrich erforderlich.



➔ Trennschnitt

Trennschnitt gemäss SMGV (Schweiz. Maler und Gipsunternehmer-Verband) www.malergipser.com.

Ausschreibungstext

Elastische Lager für geringe Belastungen

Pronouvo 5086

Dicke mm

Breite mm

Länge mm

Menge

Stk

Pronouvo AG, 9205 Waldkirch

Tel. 0848 433 433

Fax 0848 433 435